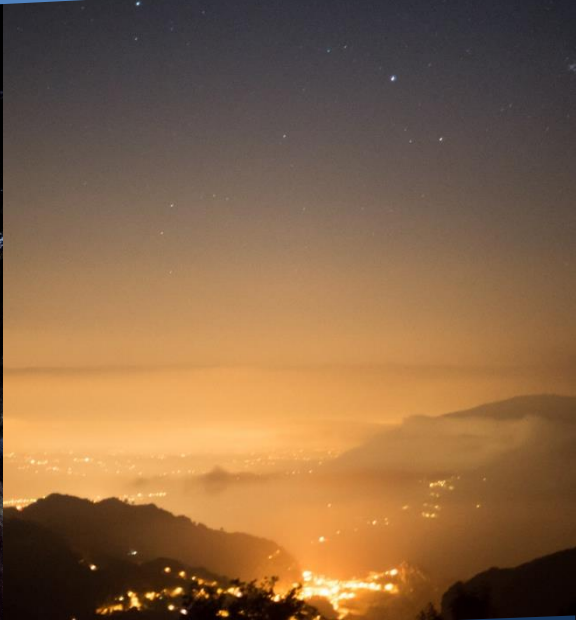


# A l'escòla dau Pargue

## A l'école du Parc



Le monde nocturne : en quête d'étoiles  
*Lo monde nuechenc : en cèrca d'estèlas*  
Terres de Siagne - Année scolaire 2019-2020 / CP à 6<sup>ème</sup>



RÉGION ACADÉMIQUE  
PROVENCE-ALPES-CÔTE D'AZUR

MINISTÈRE  
DE L'ÉDUCATION NATIONALE  
ET DE LA JEUNESSE

MINISTÈRE  
DE L'ENSEIGNEMENT SUPÉRIEUR,  
DE LA RECHERCHE  
ET DE L'INNOVATION



www.education.fr



Parc  
naturel  
régional  
des Préalpes d'Azur



Observatoire  
de la CÔTE d'AZUR

RÉGION  
SUD



PROVENCE  
ALPES  
CÔTE D'AZUR

Du siècle des Lumières à la fée électricité, la lumière a toujours bénéficié d'un certain prestige, signe de développement, de sécurité, de confort et d'amélioration du cadre de vie. Quant à la nuit, porteuse de mystères, elle est plutôt vécue comme un espace-temps « romantique » ou une source d'angoisses pleine de dangers.

Or, le monde de la nuit, par la diversité de ses composantes et de ses effets, est essentiel à la vie sur Terre. Que ce soit pour observer étoiles et planètes par milliers, préserver la biodiversité nocturne, permettre aux humains de bien dormir, mais aussi réaliser des économies d'énergie grâce à la réduction - voire l'extinction - de l'éclairage public, la qualité du ciel nocturne représente un enjeu important tant sur le plan environnemental que social et économique.

Le territoire du Parc naturel régional des Préalpes d'Azur, candidat au label « Réserve Internationale de Ciel étoilé », est engagé dans la préservation du ciel et de l'environnement nocturne.



En Terres de Siagne, des démarches exemplaires sont menées par des communes pour réduire la pollution lumineuse et favoriser ainsi la biodiversité nocturne. Pour mieux connaître, apprivoiser et préserver ce monde souvent méconnu et mystérieux, le Parc naturel régional des Préalpes d'Azur vous propose donc de partir en quête d'étoiles ! Et de voyager au cœur de la nuit !

Ce programme éducatif, soutenu par la Région Provence-Alpes-Côte d'Azur, et organisé en partenariat avec le Rectorat de l'Académie de Nice et l'Observatoire de la Côte d'Azur, présente aux équipes pédagogiques un programme de sensibilisation pour explorer toutes les facettes du monde nocturne. Ce dispositif recouvre plusieurs thématiques, en cohérence avec les programmes de l'Education Nationale et en appui aux enseignements dispensés en classe.

Cette proposition s'appuie sur un socle de principes généraux visant à :

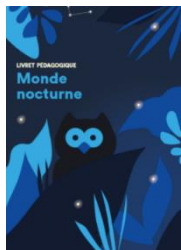
- ◆ établir un lien concret et sensible au territoire et milieu de vie,
- ◆ favoriser la transmission des connaissances et savoirs,
- ◆ partager les pratiques,
- ◆ favoriser les liens entre les classes et élèves de ce secteur,
- ◆ développer l'éducation au territoire et l'éducation artistique et culturelle, notamment à travers un projet d'écriture.

Ce programme transdisciplinaire est conçu pour susciter le questionnement, permettre l'expérimentation et l'immersion dans le monde nocturne à travers des approches scientifiques et sensibles. A travers un travail d'écriture, il offre également aux élèves la possibilité d'ouvrir leur imaginaire, d'exprimer et valoriser leurs perceptions de ce monde, à la fois familier et mystérieux.

Pour cette année scolaire (2019-2020), l'accompagnement proposé concerne 5 classes du secteur « Terres de Siagne ». Pour nourrir leurs travaux, les enseignants pourront s'appuyer sur différents supports pédagogiques et des interventions.

## Voyage au cœur de la nuit

- ◆ **Des supports pédagogiques mis à disposition des enseignants pour explorer toutes les facettes du monde nocturne en classe avec les élèves (réalisés par le PNR dans le cadre du dispositif du culture scientifique MEDITES)**



- ✓ « **En quête d'étoiles** » : une vidéo pour s'immerger dans la nuit et introduire les différentes problématiques et enjeux liés à la préservation du ciel et de l'environnement nocturne
- ✓ « **Le Monde nocturne** » : un livret pédagogique composé de 8 fiches didactiques pour aborder avec les élèves toutes les facettes de la nuit : définir et comprendre la nuit, pollution lumineuse, biodiversité nocturne, astronomie, paysages dans la nuit...

- ◆ **Exposition photographique « Villages sous les étoiles » de Florent Dubreuil**

Accueil de l'exposition dans l'école (ou la commune) pour découvrir les photographies des villages du Parc prises par Florent Dubreuil à la lumière de la lune, sans éclairage artificiel.

<http://villagessouslesetoiles.fr/>



- ◆ **En option, visite de l'Observatoire de Calern à Caussols**

N.B Pour cette sortie, le bus n'est pas pris en charge par le Parc. A prévoir par l'établissement dans le cadre des sorties scolaires.

- ◆ **Pour compléter la découverte et l'immersion dans le monde nocturne, le planétarium mobile de Marche ou Rêve vous propose un voyage à travers l'espace pour découvrir notre univers**

<http://www.marche-ou-reve.com/index.php/planetarium-itinerant>

N.B cette intervention n'est pas prise en charge par le Parc. Pour tout renseignement et devis, contacter Jean-Maurice Ollivier : [contact@marche-ou-reve.com](mailto:contact@marche-ou-reve.com) - 06 61 93 10 51



# Les entomo-logis de la nuit : un projet d'écriture fédérateur



Interventions autour de l'écriture animées par Aude Hage Chahine, autrice, dans le cadre d'une mission de la Délégation académique à l'éducation artistique et à l'action culturelle (DAAC) du Rectorat à partir de son livre « Une année au petit jardin ».

Pour réinvestir les notions scientifiques mais aussi laisser l'imaginaire autour de la nuit s'exprimer, toutes les classes pourront bénéficier d'un accompagnement en 3 séances pour écrire un récit autour des habitants de cet univers nocturne (insectes notamment, mais aussi mammifères). Ce projet d'écriture est également fédérateur pour l'ensemble des classes impliquées dans ce programme qui pourront inventer une histoire commune à découvrir collectivement en fin d'année scolaire.

## Tisser une constellation : rencontre-échange entre les classes

Les classes impliquées dans ce programme se rencontreront lors d'une **journée de restitution obligatoire organisée en mai ou juin 2020**. De manière interactive, les élèves échangeront sur le monde nocturne et ses enjeux. Ils découvriront aussi collectivement leur(s) réalisation(s) autour de l'écriture. Leur(s) création(s) seront présentées à l'occasion d'une Nocturne, événement grand public organisé par le Parc dans le cadre du programme des Rendez-vous du Parc (transport à prévoir par la classe dans le cadre des sorties scolaires).

### Modalités et informations pratiques

**Date limite de candidature** : 11 octobre 2019

**Durée du projet** : novembre 2019 à juin 2020

**Public concerné** : CP-6ème – 5 classes maximum

**Secteur « Terres de Siagne »** : Grasse, Saint-Vallier de Thiey, Spéracedes, Cabris, Saint-Cézaire sur-Siagne.

**Sélection** : En lien avec l'Inspection Académique et le Rectorat, nous retiendrons les candidatures motivées, en tenant compte de l'équilibre géographique des classes à l'échelle du secteur.

**Transport** : Les transports pour les sorties et la journée de restitution sont à la charge des écoles dans le cadre des sorties scolaires.

**Contacts** : Parc naturel régional des Préalpes d'Azur – 04 92 42 08 63 – 06 68 93 02 41

Sandrine PELLEGRINO – Education au Territoire – [spellegrino@pnr-prealpesdazur.fr](mailto:spellegrino@pnr-prealpesdazur.fr)

Bénédicte EL BOUDALI – Energies - [belboudali@pnr-prealpesdazur.fr](mailto:belboudali@pnr-prealpesdazur.fr)

