

AGRICULTURE

Parc naturel régional des Préalpes d'Azur

Chiffres-clés

environ
200
fermes

1 brebis
pour **2** habitants

23%
du territoire
en surfaces
de production

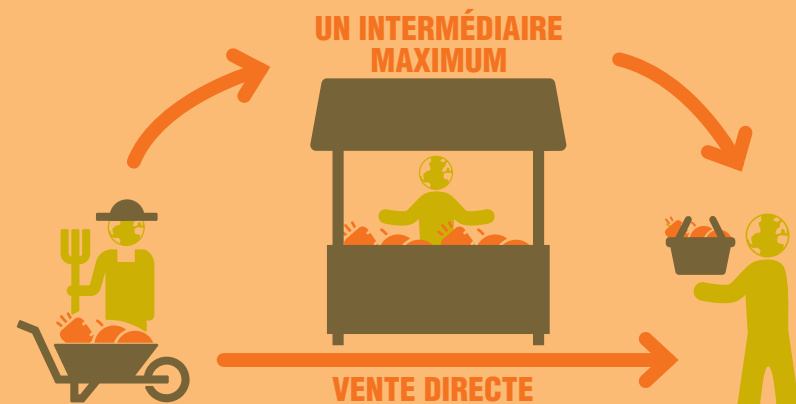
48% du territoire en surfaces
pastorales

Une diversité de productions agricoles



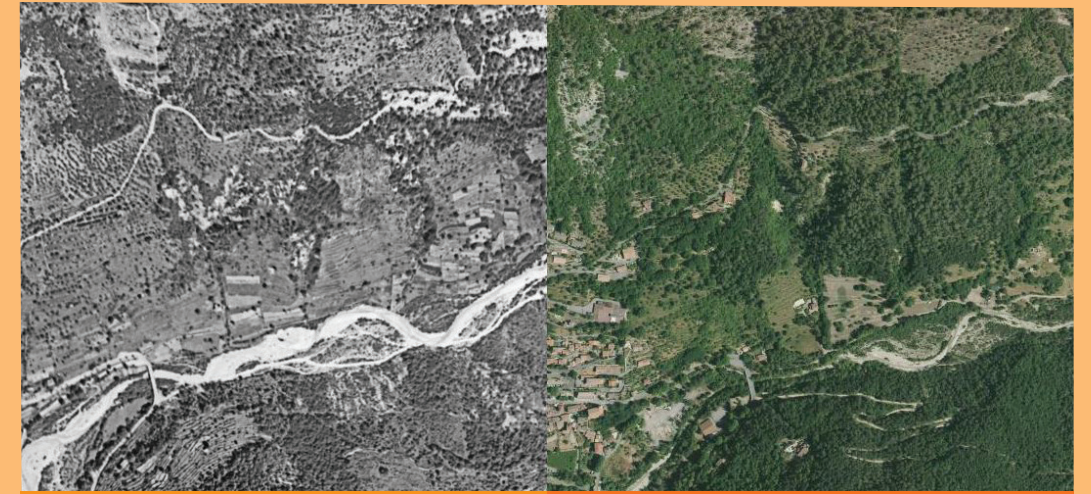
En vente directe

Une production majoritairement commercialisée en circuit court dans les Préalpes d'Azur et sur le littoral azurien.



La déprise agricole et la fermeture des milieux

Le maintien des espaces agricoles face à la déprise rurale et la progression de la forêt est un enjeu important dans les Préalpes d'Azur.



Roquestéron 1950

Roquestéron 2017

Un équilibre nécessaire



Autour de la ferme, les haies, mares ou prairies fleuries concentrent de nombreux petits animaux (abeilles, coccinelles...). Ces auxiliaires permettent aux agriculteurs d'avoir des pratiques plus naturelles qui contribuent à la qualité environnementale du Parc.



Les troupeaux façonnent et entretiennent les milieux ouverts, les paysages ainsi que la biodiversité qui y est associée.

PASTORALISME

Parc naturel régional des Préalpes d'Azur

De quoi s'agit-il ?

Mode d'élevage extensif basé sur les saisons, le pastoralisme est une activité millénaire.



Curiosité du paysage, les cabanes en pierre sèche sont les ancêtres de la cabane de berger.

Élevage extensif



L'élevage ovin est majoritaire mais des chèvres, des vaches et même des ânes et des chevaux pâturent dans les Préalpes d'Azur.



La transhumance



L'été, les troupeaux montent en altitude pour trouver de l'herbe fraîche : c'est la transhumance.

Le reste de l'année, les troupeaux pâturent dans les prés, garrigues ou sous-bois.

Production de viandes, fromages et charcuterie.

Les bons réflexes



Avant de partir en balade, renseignez-vous pour connaître la présence de troupeaux sur votre chemin et les bons gestes à avoir en cas de rencontre d'un troupeau ou de chiens de protection. N'oubliez pas, où que l'on soit, on est sur un terrain privé !

QUELQUES CONSEILS : Contournez largement le troupeau et gardez vos distances.



En présence de chiens de protection : arrêtez-vous le temps qu'ils vous identifient, restez calme, ne les menacez pas, ne les caressez pas.



Descendez de vélo et marchez à côté.



Tenez votre chien en laisse.

Témoignage



Travailler ensemble, agriculteurs et professionnels du tourisme, sur la marque « Valeurs Parc », c'est aussi permettre de mieux partager un territoire qui est à la fois magnifique et à respecter.

Valentine Guérin, éleveur ovin

