

#PrealpesdAzur2042

JE ME DÉPASSE
POUR UN AVENIR

Résumé de l'évaluation de la Charte du Parc naturel régional des Préalpes d'Azur

2012-2027



som- maire

Résumé de l'évaluation de la Charte du Parc naturel régional des Préalpes d'Azur 2012-2027

Cette évaluation a été établie en 2023-2024.
Le choix a été fait d'évaluer la charte par orientation stratégique (OS).
Pour chacune des **12 orientations stratégiques**, sont résumés :

- Les éléments majeurs de contexte initial
- Les principaux objectifs
- Quelques données clés 2012-2023
- Des exemples de préconisations pour la future charte



OS 1

Définir

et mettre en œuvre une stratégie de préservation, de gestion et de valorisation de l'exceptionnel biodiversité des Préalpes d'Azur.



CONTEXTE INITIAL

- Biodiversité exceptionnelle sur le territoire
- Menace du changement climatique sur les écosystèmes
- Nécessité de mieux comprendre les espèces locales

OBJECTIFS PRINCIPAUX

- Améliorer la connaissance
- Adapter la gestion de la biodiversité aux changements climatiques
- Créer un observatoire des patrimoines naturels

DONNÉES-CLÉS 12-23

15 ESPÈCES



6 GROUPES D'ESPÈCES INVENTORIÉS

5

NOUVEAUX SITES DE PROTECTION FORTE ENTRE 2012 ET 2022

49 AVIS

SUR DES PROJETS DE GESTION ET D'AMÉNAGEMENT

149 FONGE (CHAMPIGNON)

[SOURCE / BASE SILENE]

218 298 55 999 RELEVÉS RELEVÉS DE FAUNE DE FLORE

ENTRE 2012 ET 2022



PRÉCONISATIONS

- Travailler la pertinence et la faisabilité d'un observatoire des patrimoines naturels
- Réunir les inventaires naturalistes de tous les acteurs du territoire
- Coordonner le dialogue territorial sur les sites à enjeux



OS 2

Exprimer

le potentiel agricole, pastoral et forestier des Préalpes d'Azur, au service de la biodiversité, du cadre de vie et d'une alimentation saine.



CONTEXTE INITIAL

- Diminution de l'agriculture et du pastoralisme et dépendance des écosystèmes à ces activités traditionnelles
- Foncier forestier et agricole majoritairement privé et morcelé
- Une faible valorisation du bois local due à une filière «bois» peu structurée
- Différentes activités humaines à concilier tenant compte de la fragilité des milieux
- Accompagner les gestionnaires face aux impacts climatiques

OBJECTIFS PRINCIPAUX

- Stopper le déclin de l'agriculture
- Encourager des pratiques agricoles exemplaires
- Promouvoir une gestion forestière durable, multifonctionnelle et adaptée au changement climatique
- Continuer à développer la filière bois

DONNÉES-CLÉS 12-23

5 AGRICULTEURS DE LA MARQUE "VALEURS PARC NATUREL RÉGIONAL" **+2 EN 2024**

+105% D'EXPLOITATION LABELISÉS AB, 2010-2020

80 AGRICULTEURS VALORISÉS
> DANS LE GUIDE DES PRODUCTEURS DU PARC

22 PROJETS FINANCÉS LEADER



50 AGRICULTEURS ENGAGÉS DANS UN PROGRAMME AGROENVIRONNEMENTAL ET CLIMATIQUE



6 PROG. ALIMENTAIRES TERRITORIAUX
DÉPARTEMENT 06, CAPG, CASA, CCAA, MNCA ET COMMUNE DE SAINT-VALLIER-DE-THIÉ

11 CHAUFFERIES BOIS



PRÉCONISATIONS

- S'interroger sur les différents outils de démarcation pour une meilleure valorisation des productions
- Accompagner les gestionnaires et les propriétaires à l'expérimentation pour favoriser la résilience des espaces face au changement climatique
- Rechercher des équilibres de gestion différenciée de l'espace de manière concertée entre tous les enjeux du territoire

OS 3

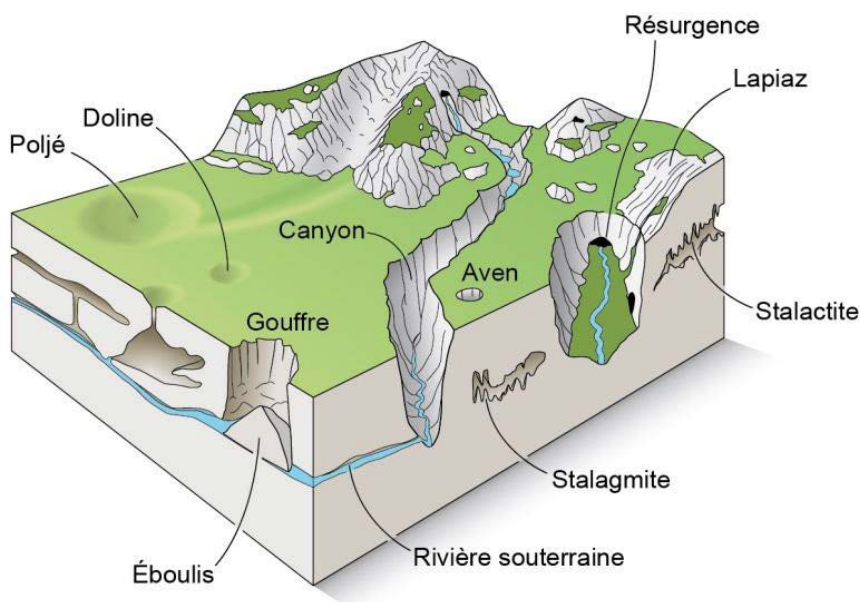
Protéger

le château d'eau ouest azuréen.



CONTEXTE INITIAL

- Les masses d'eau des Préalpes alimentent en eau potable le territoire ainsi que le littoral ouest azuréen urbanisé
- Importance des formations karstiques pour l'approvisionnement en eau
- Menace de pollution des aquifères et des cours d'eau



OBJECTIFS PRINCIPAUX

- Gérer durablement la ressource en eau, quantitativement et qualitativement
- Adapter la gestion de l'eau aux défis du changement climatique
- Protéger les bassins versants des pollutions et préserver la ressource en eau potable

DONNÉES-CLÉS 12-23

+ de **2 200** personnes (dont une large majorité d'élèves) ont bénéficié d'une sensibilisation sur l'eau ou le karst

+ de **150** acteurs départementaux mobilisés pour les assises départementales de l'eau qui ont défini 22 actions prioritaires

8 études stratégiques conduites ou en cours au service des enjeux de la connaissance et de la gestion durable de la ressource en eau

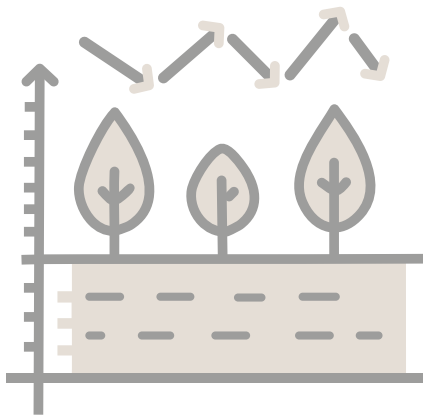
PRÉCONISATIONS

- Poursuivre le dialogue entre territoires de ressource et de consommation
- Sensibiliser les populations à la gestion de cette ressource
- Étudier les possibilités de gestion des eaux de pluies pour renforcer la résilience hydrique du territoire



CONTEXTE INITIAL

- Fort déclin économique des zones rurales
- Besoin de redynamiser l'économie locale tout en respectant l'environnement
- Dépendance à l'agriculture, au tourisme et à la forêt pour les emplois locaux



OBJECTIFS PRINCIPAUX

- Renforcer les emplois dans les secteurs du développement durable
- Développer des activités économiques locales viables
- Soutenir les projets innovants en milieu rural

OS 4

Ancrer

le territoire dans une économie rurale viable et équilibrée.



DONNÉES-CLÉS 12-23

23

projets ou dynamiques d'acteurs via les programmes LEADER ou Espace Valléen



PRÉCONISATIONS

- Accompagner les acteurs relevant de l'insertion, de la formation, de la création d'activité et du recours au salariat pour le territoire
- Réfléchir à l'optimisation de l'information locale (signalétique sobre et bien intégrée)
- Développer des indicateurs spécifiques pour évaluer l'activité économique propre au territoire

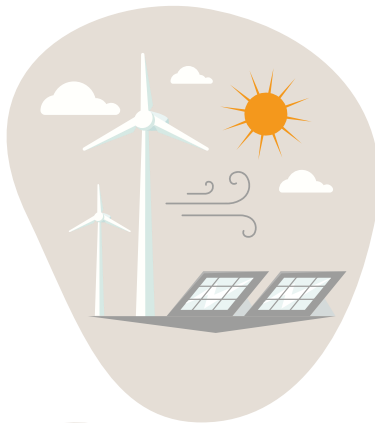
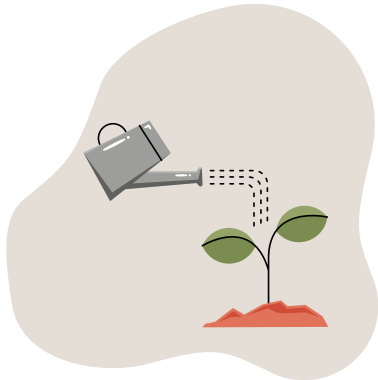


OS 5 Relever

le défi d'une gestion
exemplaire des ressources
énergétiques et des déchets
en milieu rural.

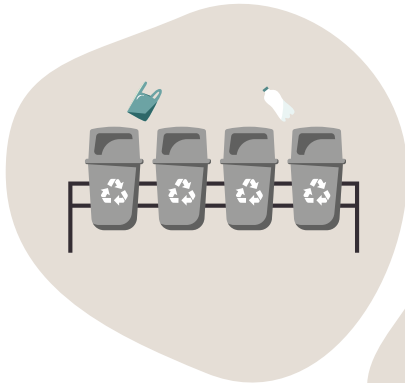
CONTEXTE INITIAL

- Dépendance du territoire aux énergies fossiles
- Nécessité de promouvoir les énergies renouvelables
- Faibles infrastructures de gestion des déchets



OBJECTIFS PRINCIPAUX

- Réduire la dépendance énergétique et les consommations du territoire
- Promouvoir le recyclage et la réduction des déchets
- Encourager l'installation d'énergies renouvelables



DONNÉES-CLÉS 12-23

+7,4% consommation d'énergie en 10 ans

+12% de production d'énergie renouvelable

PRÉCONISATIONS

- Augmenter les actions de prévention pour diminuer les quantités de déchets
- Encourager la sobriété et l'efficacité énergétique
- Poursuivre les efforts en matière de développement des énergies renouvelables locales



OS 6

Répondre

au besoin de développement sans hypothéquer les atouts environnementaux et la dimension sociale.



CONTEXTE INITIAL

- Pression urbaine à maîtriser sur le territoire
- Besoin de préserver les caractéristiques urbaines compactes des villages et les paysages tout en répondant aux besoins de logements
- Développement peu qualitatif prenant peu en compte les caractéristiques locales et la topographie

OBJECTIFS PRINCIPAUX

- Promouvoir des modes de gestion, des requalifications, et des formes d'urbanisme respectueux de l'environnement
- Assurer un équilibre entre développement et préservation
- Intégrer les principes d'écologie dans les projets urbains

PRÉCONISATIONS

- Développer une vision partagée de la mobilité douce
- Renforcer les porteurs à connaissance en amont des projets pour faciliter la cohérence des différentes injonctions réglementaires
- Renforcer la mobilisation foncière par l'intensification de l'animation
- Poursuivre les actions de protection du foncier agricole et de sensibilisation/information des propriétaires
- Impliquer les citoyens à la planification urbaine et au changement de pratiques



DONNÉES-CLÉS 12-23

DEPUIS 2017

183



AVIS DU PARC

sur les documents d'urbanisme ou les projets à incidence environnementale (au sens article L1222-1 code de l'environnement)

DE LA SURFACE AGRICOLE UTILE ENTRE 2010 ET 2020

-10%



(source RGA 2020, ne comptabilise pas les surfaces pastorales)

1

GUIDE

POUR L'INTÉGRATION DES PANNEAUX SOLAIRES EN TOITURE



PLATEFORME EN LIGNE

de capitalisation pour le foncier agricole : <https://foncier.parc-prealpesdazur.fr>



SAINT-JEANNET
1 ZONE
AGRICOLE PROTÉGÉE

garantissant la préservation des terres agricoles contre l'urbanisation à long terme.



OS 7 Préserver

et anticiper les paysages de demain.

CONTEXTE INITIAL

- Transformation rapide des paysages due aux changements économiques et aux modes de vie
- Perte de logiques spatiales d'organisation des espaces bâtis et banalisation des paysages
- Menace sur la qualité des paysages agro-pastoraux

OBJECTIFS PRINCIPAUX

- Comprendre les dynamiques de transformation des paysages et limiter leur banalisation
- Garantir une protection des paysages emblématiques
- Renforcer la gestion du paysage et valoriser les repères identitaires



DONNÉES-CLÉS 12-23

3 674 participants aux **33** événements sur les paysages depuis 2012

3,2 M € pour **52** agriculteurs 2015-2023 en pratiques durables

PRÉCONISATIONS

- Mobilisation et formation des professionnels du bâtiment
- Avoir une approche méthodologique des points noirs paysagers
- Sensibiliser les acteurs locaux à l'importance du patrimoine paysager et à ses dynamiques





OS 8

Développer

une stratégie ambitieuse en faveur des patrimoines culturels et de l'expression culturelle des habitants.

CONTEXTE INITIAL

- Richesse des patrimoines culturels matériels et immatériels
- Fragmentation de la connaissance sur ces patrimoines
- Risque de perte de savoir-faire traditionnels

OBJECTIFS PRINCIPAUX

- Améliorer la connaissance des patrimoines matériels et immatériels locaux
- Renforcer l'offre culturelle auprès des habitants par des actions transversales et adaptées au territoire
- Valoriser le patrimoine vivant (savoir-faire locaux, connaissances, fêtes, etc.)

DONNÉES-CLÉS 12-23



3 COMMUNES ont lancé un programme de restauration de bâtis en pierre sèche

19 COMMUNES ont répondu au dispositif de la Région Sud pour valoriser le patrimoine rural non protégé

65 CHANTIERS INITIATION à la restauration des restanques organisés sur le territoire du Parc PNR, CAPG, CASA ET CAUE06

2 collectivités labellisées 100% EAC (CAPG et CARROS)

et intégration de l'action culturelle dans les actions d'éducation au territoire

33  **ÉDIFICES RELIGIEUX ROMANS VALORISÉS**

GRASSE LABELLISÉE VILLE D'ART ET D'HISTOIRE Pays de Vence en cours de Labellisation

36 PROJETS SOUTENUS PAR LE DPT.06 pour valoriser le patrimoine rural



PRÉCONISATIONS

- Continuer à inventorier, cartographier et préserver les patrimoines culturels locaux
- Établir une stratégie pour les patrimoines culturels immatériels
- Reformuler des ambitions et les moyens d'actions en matière d'archéologie

OS 9

Structurer

une offre touristique de valorisation des patrimoines intégrés à la politique de préservation.



CONTEXTE INITIAL

- Tourisme de pleine nature en forte croissance
- Besoin d'une gestion durable des flux touristiques
- Fragilité des sites naturels face à la fréquentation

OBJECTIFS PRINCIPAUX

- Développer un tourisme rural de qualité
- Gestion des flux récréatifs pour éviter la dégradation des sites
- Créer une nouvelle gouvernance pour le tourisme au-delà des échelles intercommunales



DONNÉES-CLÉS 12-23

79 500 personnes sensibilisées par les Ambassadeurs et les Gardes Régionaux Forestiers (GRF) depuis 2011

24 projets Espace valléen (stratégie écotouristique) suivis depuis 2015

221 avis rendus dans le cadre des manifestations sportives

PRÉCONISATIONS

- Harmoniser la manière dont les différents acteurs présentent le territoire des Préalpes d'Azur
- Questionner les modalités de développement de l'hébergement touristique en lien avec la vie villageoise
- Maintenir un dialogue de proximité entre les socio-professionnels pour faire face aux transitions





OS 10 Coordonner

la diffusion des savoirs et
promouvoir les savoir-être dans
une relation nouvelle entre Préalpes
d'Azur et littoral urbain.

CONTEXTE INITIAL

- Faible sensibilisation des populations et visiteurs à la richesse et aux fragilités du territoire et ses patrimoines
- Disparité des moyens et des offres culturelles entre la lisière sud et le haut-pays

OBJECTIFS PRINCIPAUX

- Éduquer les habitants dont les jeunes aux patrimoines locaux
- Sensibiliser les pratiquants d'activités de pleine nature à la fragilité et à la préservation des patrimoines
- Renforcer le sentiment d'appartenance aux Préalpes d'Azur

DONNÉES-CLÉS 12-23

79 500

ONT ÉTÉ SENSIBILISÉES

par les Ambassadeurs
et les GRF depuis 2011

3 770

ÉLÈVES
SENSIBILISÉS

par les programmes
scolaires du Parc

203
RENDEZ-VOUS

+3 626
PARTICIPANTS

(dont 118 axés sur les
patrimoines culturels)

+10 000 
ABONNÉS 

150 publications par an

41 PRÉSENTOIRS
DE DOCUMENTATION

répartis sur tout le territoire

11 FÊTES
DU PARC

18 000
VISITEURS

avec 70 à 120 stands et
20 à 40 activités par fête

10 500
DOCUMENTS
PAPIERS

distribués par an
(20 livrets à thème)

PRÉCONISATIONS

- Améliorer / développer la coordination entre les moyens d'action des différents partenaires et mettre en place un suivi des actions de chacun
- Examiner la possibilité de faire évoluer l'éducation au territoire pour accompagner mieux l'évolution des comportements aux enjeux locaux et de transition
- Poursuivre la sensibilisation à la préservation des patrimoines auprès de tous les publics



OS 11

Stimuler

la formation et l'insertion
dans un contexte économique
fragile.



**France
services**

Liberté
Égalité
Fraternité



CONTEXTE INITIAL

- Faible taux d'emploi en zone rurale
- Manque de formation adaptée aux spécificités locales
- Nécessité de développer les filières locales émergentes

OBJECTIFS PRINCIPAUX

- Développer des formations pour les métiers locaux durables
- Soutenir l'insertion professionnelle des populations vulnérables
- Renforcer les capacités locales à gérer des projets de développement durable

DONNÉES-CLÉS 12-23

- Développement de services itinérants et des Maisons France service
- Accompagnement à la création d'activité via les EPCI dont les pépinières d'entreprises
- Dynamiques autour de l'économie sociale et solidaire

PRÉCONISATIONS

- Soutenir des programmes de formation adaptés aux réalités locales
- Améliorer la collecte et le suivi d'informations spécifiques au territoire
- Développer des partenariats pour créer des emplois dans les secteurs émergents



OS 12

Construire

un PNR exemplaire au niveau environnemental et social, démocratique et fédérateur des énergies pour l'intérêt général.



CONTEXTE INITIAL

- Gouvernance participative peu développée sur le territoire
- Nécessité de promouvoir des actions écoresponsables
- Volonté de s'inscrire dans des démarches de développement durable

OBJECTIFS PRINCIPAUX

- Renforcer la responsabilité sociale et environnementale du Parc
- Mobiliser les partenaires locaux autour des enjeux communs
- Suivre et évaluer en continu les actions du Parc

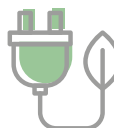
DONNÉES-CLÉS 12-23

200

CONVENTIONS DE PARTENARIAT

signées avec des collectivités locales et des partenaires techniques.

POLITIQUE RSE DU SYNDICAT MIXTE



télétravail, véhicules électriques, prévention des risques

12

PROGRAMMES D' ACTIONS EN COOPÉRATION



UNE GOUVERNANCE PLURIELLE

Conseil de développement, Conseil scientifique, commissions thématiques, groupe projet, ...

PRÉCONISATIONS

- Requestionner les instances et les modalités dédiées à la participation du territoire et aux décisions du Syndicat mixte (adapter la gouvernance au contexte local, en lien étroit avec les EPCI)
- Encourager la participation citoyenne dans les actions du territoire et la mise en œuvre de la charte du Parc





Parc
naturel
régional
des Préalpes d'Azur



#PrealpesdAzur2042

JE ME DÉPASSE
POUR UN AVENIR

Conception : Com'deux abeilles
Crédits photos : Greg Germain, Chrylotte Moutier, Ellen Teurlings, Emmanuel Boitier, Patricia Hotzinger

Résumé de l'évaluation de la Charte du Parc naturel régional des Préalpes d'Azur 2012-2027



Et les 48 communes adhérentes

