



LEADER C'EST QUOI ?

Liaison Entre Actions de Développement de l'Économie Rurale - **LEADER** est un programme européen de développement rural, financé par le Fonds Européen Agricole pour le Développement Rural (FEADER) en complément d'un cofinancement public.

LEADER POUR QUI ?

Ce dispositif accompagne **les acteurs des territoires ruraux** - collectivités territoriales, associations, entreprises - à réaliser des **projets de développement innovants et partenariaux** en lien avec les enjeux locaux.

LE GAL ALPES ET AZUR

Le programme LEADER est co-porté par :

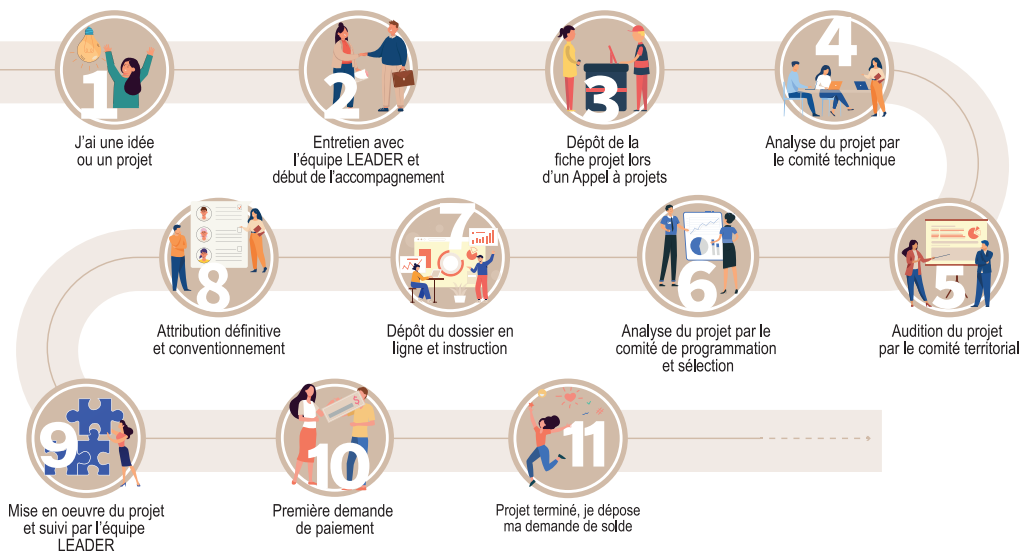
- La Communauté de communes Alpes d'Azur (06),
- Le Parc naturel régional des Préalpes d'Azur (06),
- La Communauté de communes Vallée de l'Ubaye-Serre-Ponçon (04),
- La Communauté de communes de Serre-Ponçon (05)

au travers du **Groupe d'Action Locale (GAL) Alpes et Azur**.

Le GAL Alpes et Azur s'articule autour d'une stratégie de développement rural portée sur la **transition écologique et solidaire** de notre territoire : « **Bien vivre ensemble dans un territoire en transition** – Pour un territoire vivant, accueillant et dynamique ».

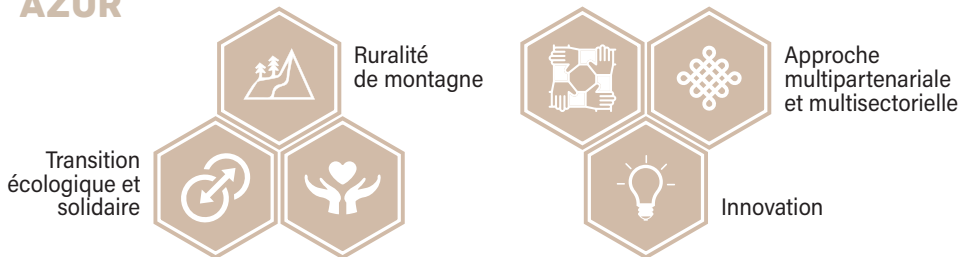
DÉPOSER UN DOSSIER ÊTRE ACCOMPAGNÉ

Le GAL s'organise autour de plusieurs **instances de gouvernance** dont le Comité de programmation – instance de sélection des projets – et d'une **équipe technique** pour vous accompagner dans votre projet et le montage de votre dossier.



STRATÉGIE ALPES ET AZUR

CRITÈRES LEADER



FICHE ACTION [01]

Renforcer les liens et consolider les services pour tous

Économie sociale et solidaire, économie collaborative

- Développer, diversifier les services de proximité et les rendre accessibles pour tous, toute l'année.
- Offrir les conditions nécessaires au renforcement des liens sociaux, au partage de *communs*, à la lutte contre l'exclusion et l'isolement.
- Encourager et accompagner les initiatives innovantes et fédératrices pour se nourrir, se loger, se déplacer, se soigner, se divertir dans un rapport durable avec les ressources valorisables.

FICHE ACTION [02]

Encourager les initiatives économiques locales, durables et collectives

Économie circulaire, écologie industrielle territoriale

- Accompagner la transition des entreprises vers de nouvelles formes d'économies et encourager le développement de projets d'économie circulaire.
- Accompagner la transition des entreprises vers de nouvelles formes d'entrepreneuriat, notamment collectives.
- Offrir les conditions nécessaires à la rencontre, à l'échange entre pairs et encourager la mutualisation d'outils et de compétences.

FICHE ACTION [03]

Innover dans notre lien aux ressources

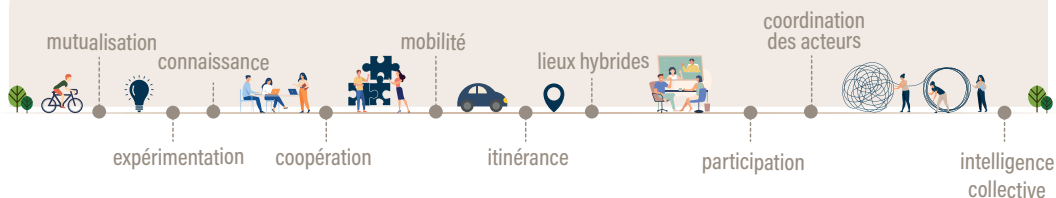
Économie régénérative

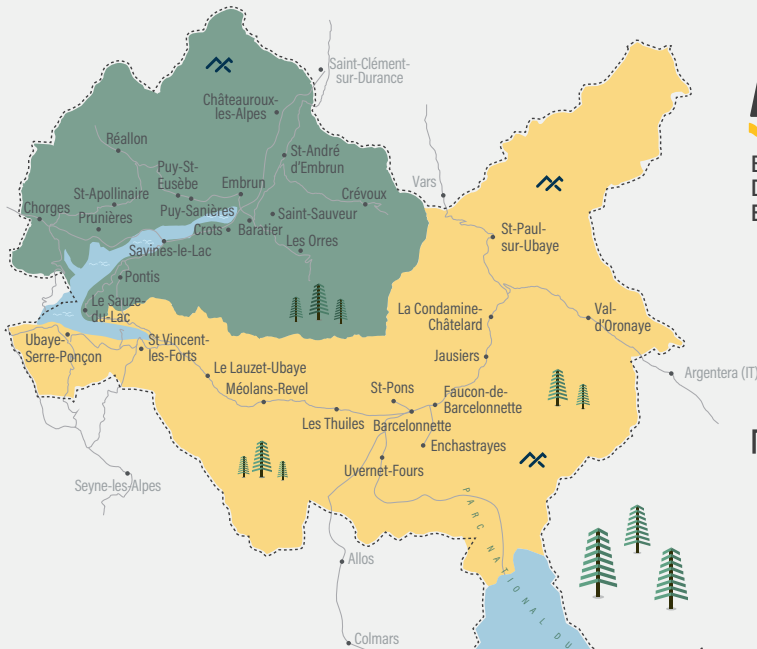
- Faciliter et encourager la connaissance du territoire pour accompagner la résilience du territoire face au changement climatique.
- Renforcer le sentiment d'appartenance, l'identité territoriale et la préservation du territoire par la conservation et la valorisation du patrimoine naturel.
- Encourager et accompagner le développement d'initiatives novatrices en matière de considération et gestion des ressources : eau, bois, ciel étoilé, paysage, espace.

partager

se rapprocher

faire ensemble





Le saviez-vous ?

Il est possible de mener des projets de coopération avec des partenaires d'autres territoires LEADER, en région, en France et en Europe.

--- Groupe d'Action Locale Alpes et Azur

C.C Alpes d'Azur

Parc naturel régional des Préalpes d'Azur

C.C Vallée de l'Ubaye-Serre-Ponçon

C.C de Serre-Ponçon

**Vous avez un projet ?
contactez-nous**

Groupe d'Action Locale Alpes et Azur
leader@alpesdazur.fr