



Parc  
naturel  
régional  
des Préalpes d'Azur

St Auban et Tourrettes/Loup

18 et 23 avril

Conférence des

Maires et Elus



Notre Parc parmi les Parcs Naturels Régionaux français

Intérêts d'avoir un Parc localement

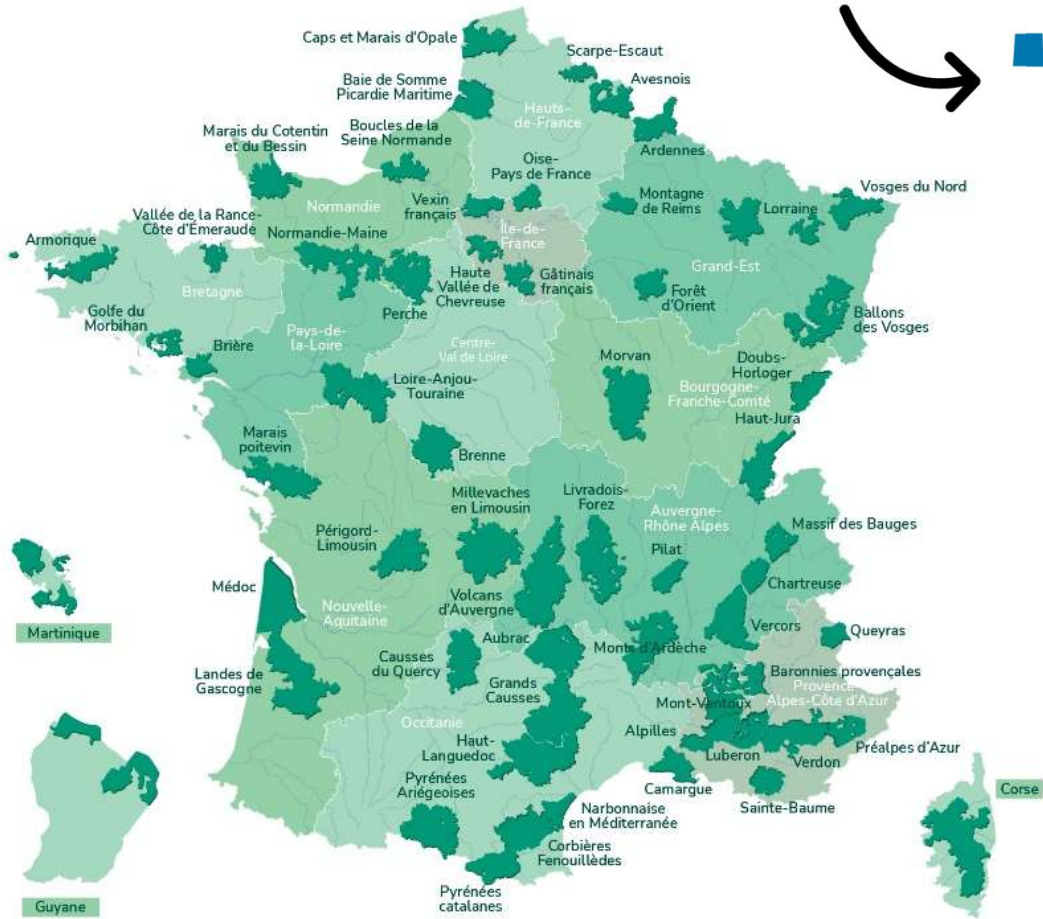
Rôle du Parc et de ses élus pour le faire vivre

Échanges entre élus



# Notre Parc parmi les Parcs naturels régionaux

■ Le réseau des Parcs en France : 15 % du territoire & 4 400 communes



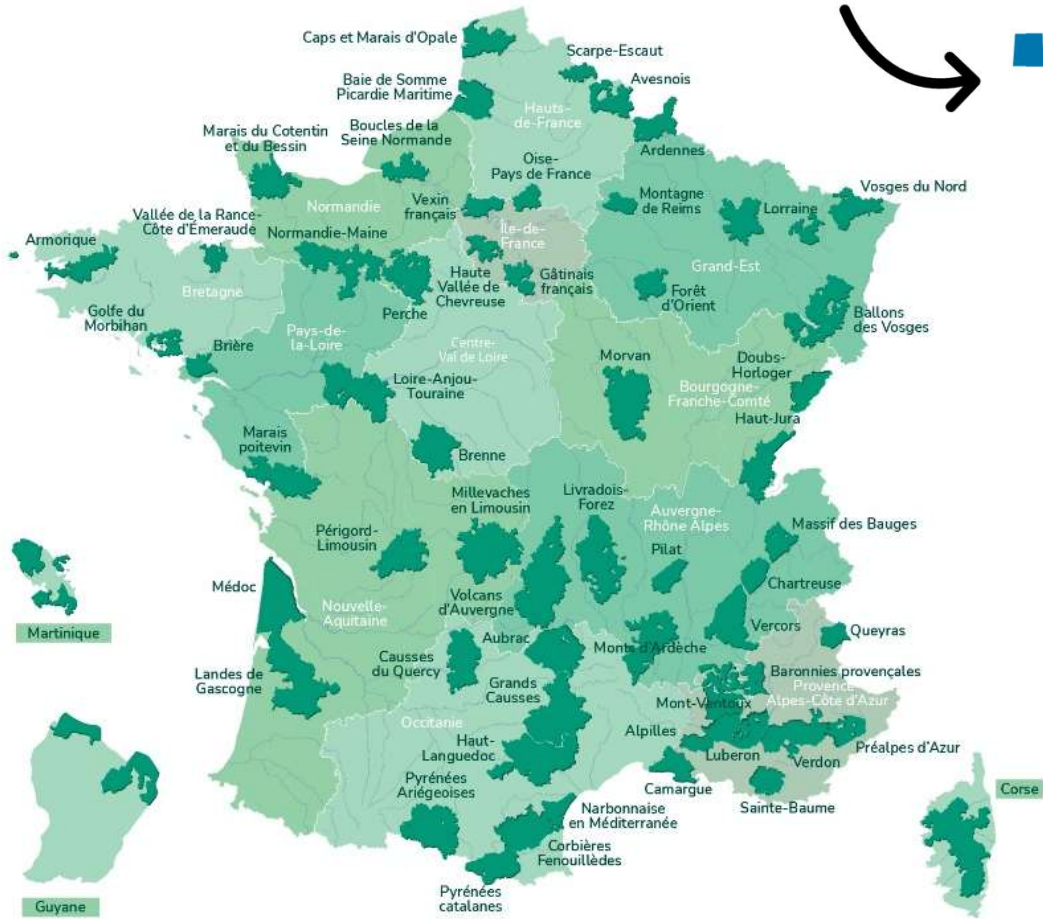
■ La Région Provence-Alpes-Côte d'Azur : la Région avec le plus de PNR en France ex-aequo avec l'Occitanie !





# Notre Parc parmi les Parcs naturels régionaux

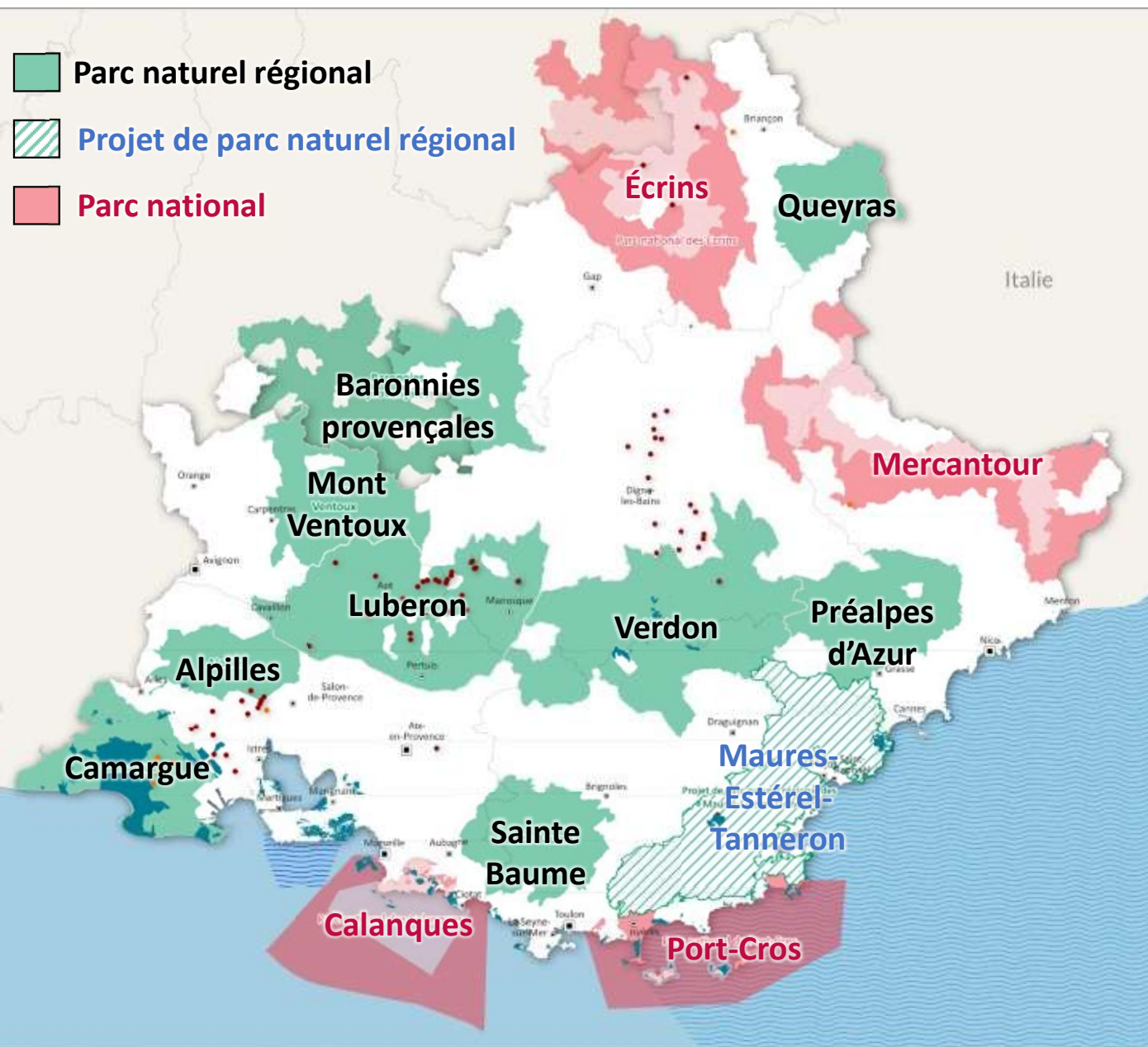
■ Le réseau des Parcs en France : 15 % du territoire & 4 400 communes



■ La Région Provence-Alpes-Côte d'Azur : la Région avec le plus de PNR en France ex-aequo avec l'Occitanie !

■ Interparc PACA composée de 9 Parcs mutualisant des services





## Un continuum de Parcs

- Un réseau de Parcs formant une ceinture d'espaces naturels habités
- Donnant du poids aux collectivités rurales en contrepoids du littoral
- En progression avec de nouveaux projets et des renouvellements !



- Un parc est classé pour 15 ans
- Il fait l'objet d'une révision
- Pour prévoir ensemble un nouveau projet de territoire



Dans les Préalpes d'Azur, révision en cours depuis 2023



# Un Parc naturel régional, Kézako ?

## Un Parc naturel régional :

- N'est pas une mise sous cloche !
  - ✓ Ce n'est pas un dispositif descendant étatique
  - ✓ Ce n'est pas un dispositif réglementaire
- Base ses actions dans une **charte** valable 15 ans
  - ✓ Contrat n'engageant que ses signataires, non opposable aux tiers
  - ✓ Ne contient pas d'interdictions générales et absolues ! Définit uniquement des zones à enjeux spécifiques
  - ✓ Fixant des objectifs à atteindre et des grandes orientations pour les collectivités & l'État qui l'approuvent par **décret ministériel**



## a cinq missions :

- Protéger les paysages et les patrimoines
- Contribuer à l'aménagement du territoire
- Contribuer au développement économique
- Contribuer à l'éducation et l'information du public
- Réaliser des actions expérimentales et exemplaires

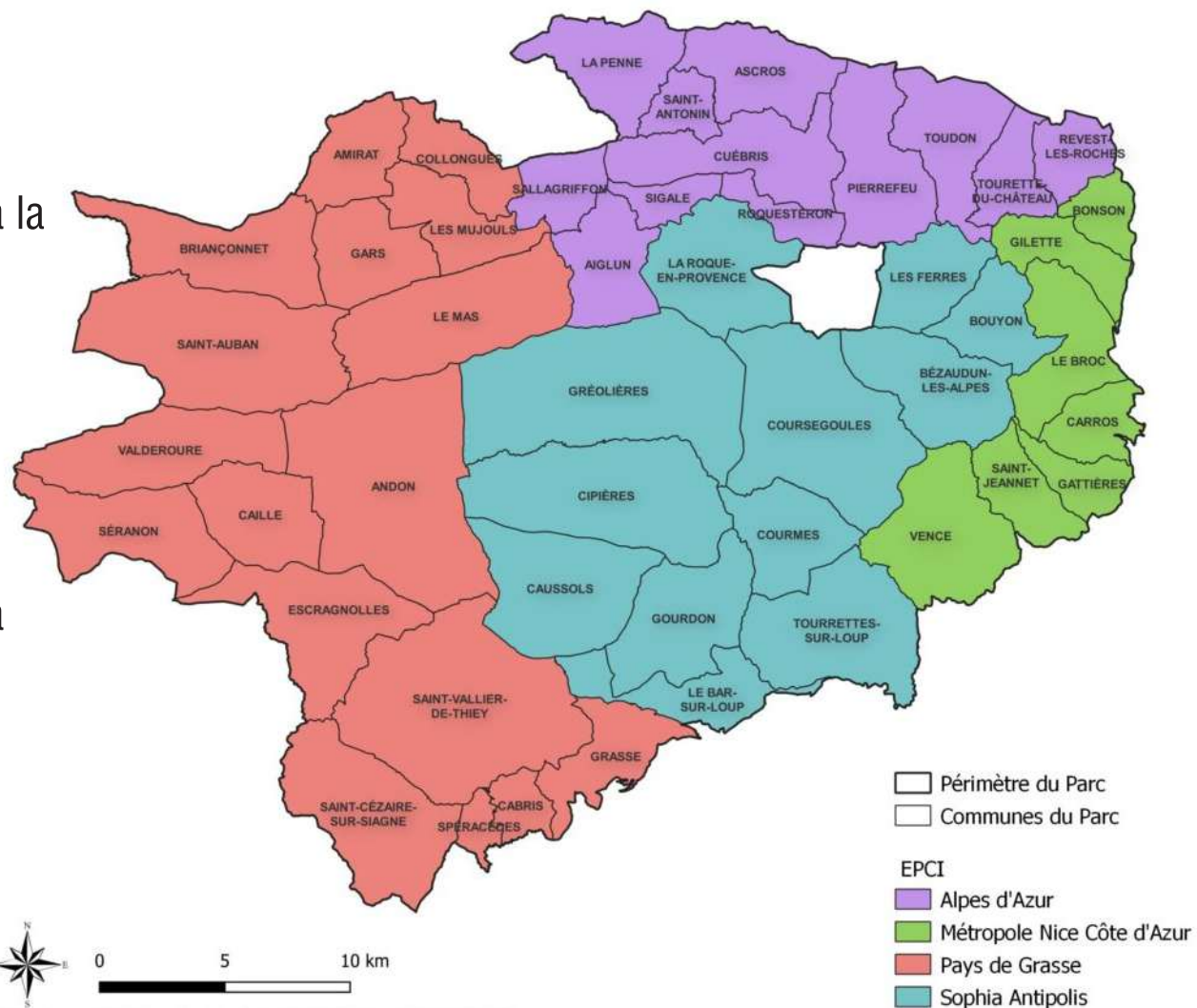


Il ne se limite pas à la préservation de la nature !

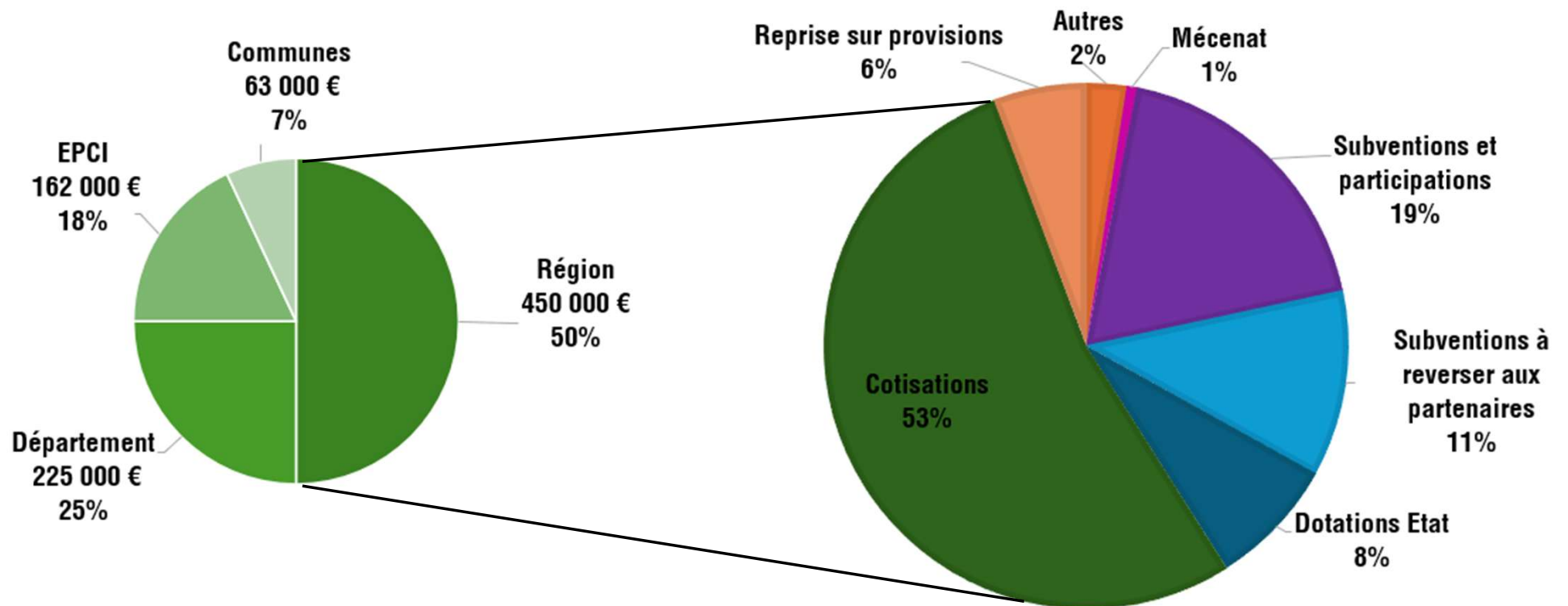
# Notre Parc issu d'une volonté locale

## Histoire du Parc des Préalpes d'Azur

- 2004 : Soutien de la Région au projet de Parc à la demande du SIVU des Cantons de Saint-Auban et Coursegoules & du Département
- 2007 : Création du Syndicat mixte de préfiguration du Parc
- 2008 - 2009 : Concertation locale
- 2011 : 45 communes délibèrent en faveur de la création du Parc
- 2012 : Création officielle du Parc (décret)
- 2017 : Intégration Courmes et Amirat
- 2020 : Intégration Le Mas



## Recettes de fonctionnement



*Les communes contribuent à hauteur de 3% des recettes du Parc.*

# À quoi sert le Parc localement ?

## Aide aux communes

- Cotisation entre 1 et 3 € par habitant
- Dotation aménité rurale 12 € par habitant (en moyenne)
- Solidarité territoriale 18 € par habitant (en moyenne)  
(EPCI, Département et Région)

**Une commune rurale dans un Parc touche une dotation aménités rurales de l'État, versée dans la dotation générale de fonctionnement**

Plus d'1/2 millions d'euros en 2025  
(entre 3280 € et 37 906 € pour 39 communes)



Nombre d'habitants	0 - 249	250 - 459	500 - 999	1000 - 1999	2000 - 7999	≥ 8 000
Cotisations en €	120 - 250	390 - 500	800 - 950	1 500 - 1 700	2 600 - 3 700	6 000 - 11 000

*Le nombre d'habitants des communes partiellement incluses dans le périmètre du Parc est ramené à la part de surface concernée.*

*\*Si vous souhaitez le détail du coût des cotisations et des recettes liées à la dotation aménité rurale pour votre commune, demandez-nous !*



# À quoi sert le Parc localement ?

## Financement de projets locaux portés par le Parc ou d'autres acteurs partenaires

- Entre 2012 et 2022 pour 1 € investi localement : 5 € de subventions mobilisées pour les projets du territoire



### Espace Valléen 2021-2027

- Rénovation du Château de Gilette
- Candidature Pays d'Art et d'histoire du Pays de Vence (SIVOM)
- Plan de développement de la station de Gréolières 1400 – Luge 4 Saisons (SMGA)
- Rénovation du Gite Tonic Terre des Lacs
- Mise en tourisme de la RICE (PNR, CCAA & Parc national du Mercantour)
- Valorisation du patrimoine de pierre sèche (PNR)

*Financement Europe, Région, État et Département*

### LEADER :

- Valorisation des laines locales (PNR)
- Soutien aux socio-pro circuits courts (PNR)
- Pressoir mobile pour fruits (Agribio 06)
- Chasse aux trésors de découvertes patrimoniales Viz'iT (1,2,3 Cat)
- Soutien à la création de Pep2A (Pep2A)
- Animation de la RICE (PNR, CCAA et PNM)

### Contrats de Parc

*Dispositif régional de financement à travers les PNR suspendu en 2025*

*Financement FEADER, Région et département*

# À quoi sert le Parc localement ?

## Soutien à l'agriculture et au pastoralisme

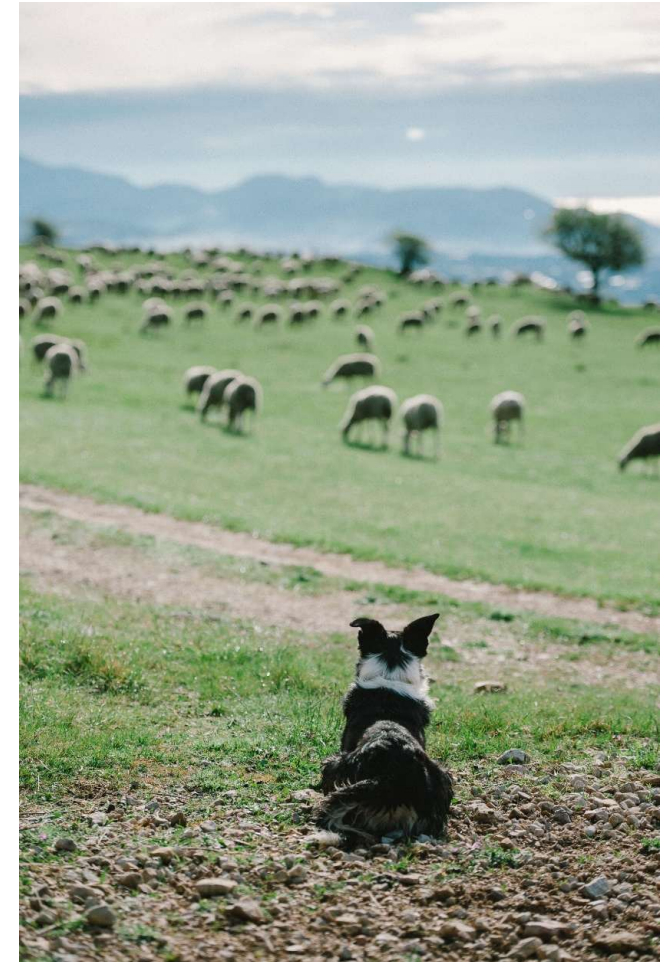
### ■ Animation par le Parc des Mesures Agro-Environnementales et Climatiques (MAEC) depuis 2016

- ✓ 24 agriculteurs bénéficient de ces financements européens
- ✓ Maintien du paysage ouvert et des zones humides
- ✓ Préservation de la flore locale et lutte contre celle envahissante

### ■ Mise en place d'un **Plan d'Orientation Pastoral Intercommunal**

- ✓ Soutien au SIVOM de Vence
- ✓ Dialogue entre élus et éleveurs
- ✓ Conciliation des usages

### ■ Soutien à la **filière laine**



# À quoi sert le Parc localement ?

## Gestion de la forêt et soutien à la filière sylvicole

- Mise en œuvre d'une **charte forestière de territoire** (2023-2027)
  - ✓ Amélioration de la connaissance sur le potentiel de ressource forestière
  - ✓ Valorisation des expérimentations locales
  - ✓ Acculturation au risque incendie
  - ✓ Projet accompagné de scierie mobile
  - ✓ Sensibilisation des élèves à la gestion durable des forêts
  
- Montage en cours d'un projet Life :
  - ✓ Travail Interparc national
  - ✓ Objectif : prévoir l'adaptation des pratiques forestières au changement climatique



# À quoi sert le Parc localement ?

## Valorisation et reconnaissance du territoire

### ■ Obtention de la reconnaissance « Réserve Internationale de Ciel Étoilé »

- ✓ Développement d'un tourisme lié à l'observation des étoiles
- ✓ Économie d'énergie pour les collectivités
- ✓ Préservation de la biodiversité locale

### ■ Obtention du label **Rivière sauvage** sur l'Estéron

- ✓ Obtention d'une note de 96/100
- ✓ Un deuxième programme d'actions sur 5 ans avec le SMIAGE 2025-2029

- +
- Développement de projets locaux
- Intégration de réseaux nationaux et internationaux
- Sans contrainte réglementaire



# À quoi sert le Parc localement ?

## Gestion des sites naturels

- Identification d'**itinéraires** dans le Parc
- Tracé du **Grand Parcours des Baous** avec le SIVOM
- Site internet **Chemins des Parcs**
- **Concertation** autour des Gorges du Loup : Schéma d'accueil Gorges du Loup étendu aux plateaux de Calern et Caussols
- **Aménagements** à proximité de la clue de Saint Auban

**GRAND PARCOURS DES BAOUS**

**9 VILLAGES TRAVERSÉS**

97 kilomètres  
+5910 / -5740 m  
Praticable toute l'année

Rando itinérante 5 jours

COMITÉ LOCAL DES ALPES-MARITIMES PAYS DE VENICE

Randoxygène



Etape 1 - Vence / Tourrettes-sur-Loup



Etape 2 - Tourrettes-sur-Loup / Coursegoules



Etape 3 - Coursegoules / Bouyon



Etape 4 - Bouyon / Saint-Jeannet



Etape 5 - St-Jeannet / Vence

# À quoi sert le Parc localement ?

## Valorisation d'un savoir-faire local : pierre sèche

- Recensement des ouvrages en pierre sèche
- Chantier de restauration et préservation du patrimoine
- Formation avec des professionnels et soutien à la filière

## Valorisation du patrimoine bâti

- RomaniCap – Capitalisation de l'itinéraire transfrontalier roman (2025-2027)
  - ✓ Itinéraire de valorisation du patrimoine roman
  - ✓ Territoire dépassant le Parc en coopération avec la Corse, le Var et même l'Italie
  - ✓ Diagnostic d'accessibilité aux édifices
  - ✓ Modélisation virtuelle de certains sites



# À quoi sert le Parc localement ?

## Éducation au territoire et sensibilisation

### ■ Programme d'éducation à l'environnement et au territoire

- ✓ Depuis 2017, **10530 élèves** du CP au lycée ont bénéficié d'un programme de sensibilisation (pastoralisme, forêt, monde nocturne, pierre sèche, eau, patrimoine roman)
- ✓ 40 Rendez-vous du Parc (>**700 participants**)

### ■ Dispositif de sensibilisation du Parc naturel régional des Préalpes d'Azur : **4 ambassadeurs** en période estivale

### ■ Dispositif de la Région Sud sur la culture du risque incendie : **Garde Régionale Forestière** depuis 2018 (+ 8 renforts l'été)

### ■ Dispositif de **surveillance renforcée** des communes de l'Estéron depuis 2023 (PNR, PND, SMIAGE, ONF, Gendarmerie, Force 06, police municipale) : 80 tournées, 2 359 personnes sensibilisées





# Comment faire vivre le Parc avec les élus ?

## Notre Parc

### ■ Des collectivités signataires

- ✓ 48 communes actuellement
- ✓ 4 EPCI
- ✓ 1 département
- ✓ 1 Région

Révision = 4 nouvelles communes potentielles sur 2 autres EPCI & 2 départements (La Rochette, Saint-Pierre, Mons et Conségudes)

### ■ Un syndicat mixte ouvert

- ✓ Une **équipe d'élus** au sein d'un comité syndical et d'un bureau
- ✓ Une **équipe technique** de 22 personnes et 10 saisonniers



## Plusieurs modalités d'implication dans le Parc :



### Représentation au sein du syndicat mixte

Élections le 26 mai 2026



### Signature de la future charte en cours de révision pour la première fois !

Visite de la délégation nationale (fédération des Parcs et CNPN) du 20 au 22 juillet 2026

### Participation aux animations et projets du Parc

Fête du Parc le 27 septembre 2026

# Comment faire vivre le Parc avec les élus ?

## Implication dans la gouvernance du Parc

### ■ Élections du Président du Comité Syndical et des membres du Bureau (collèges communes)

Collectivités	Comité syndical		Bureau	
	Délégués titulaires	Délégués suppléants	Membres	dont 8 VP désignés
Région	4	4	2	1
Département	3	3	2	1
EPCI	8 (2/EPCI)	8 (2/EPCI)	4 (1/EPCI)	4 (1/EPCI)
Communes	48	48	7 (collèges / nb d'habitants)	2

**Élection du président & des représentants des communes par collège** → Transmettez-nous vos candidatures ! 

## Quelle sollicitation des élus ?

### Comité syndical (CS) :

- ✓ 3 à 4 CS par an
- ✓ ½ journée en semaine
- ✓ Présentiel ou distanciel
- ✓ Titulaire ou suppléant

### Bureau :

- ✓ 3 à 4 bureaux par an
- ✓ ½ journée en semaine
- ✓ Présentiel ou distanciel
- ✓ Membres du Bureau

### Commissions thématiques :

- ✓ 1 commission par thème et par an
- ✓ ½ journée en semaine en présentiel
- ✓ Tous les élus des communes peuvent participer aux commissions thématiques



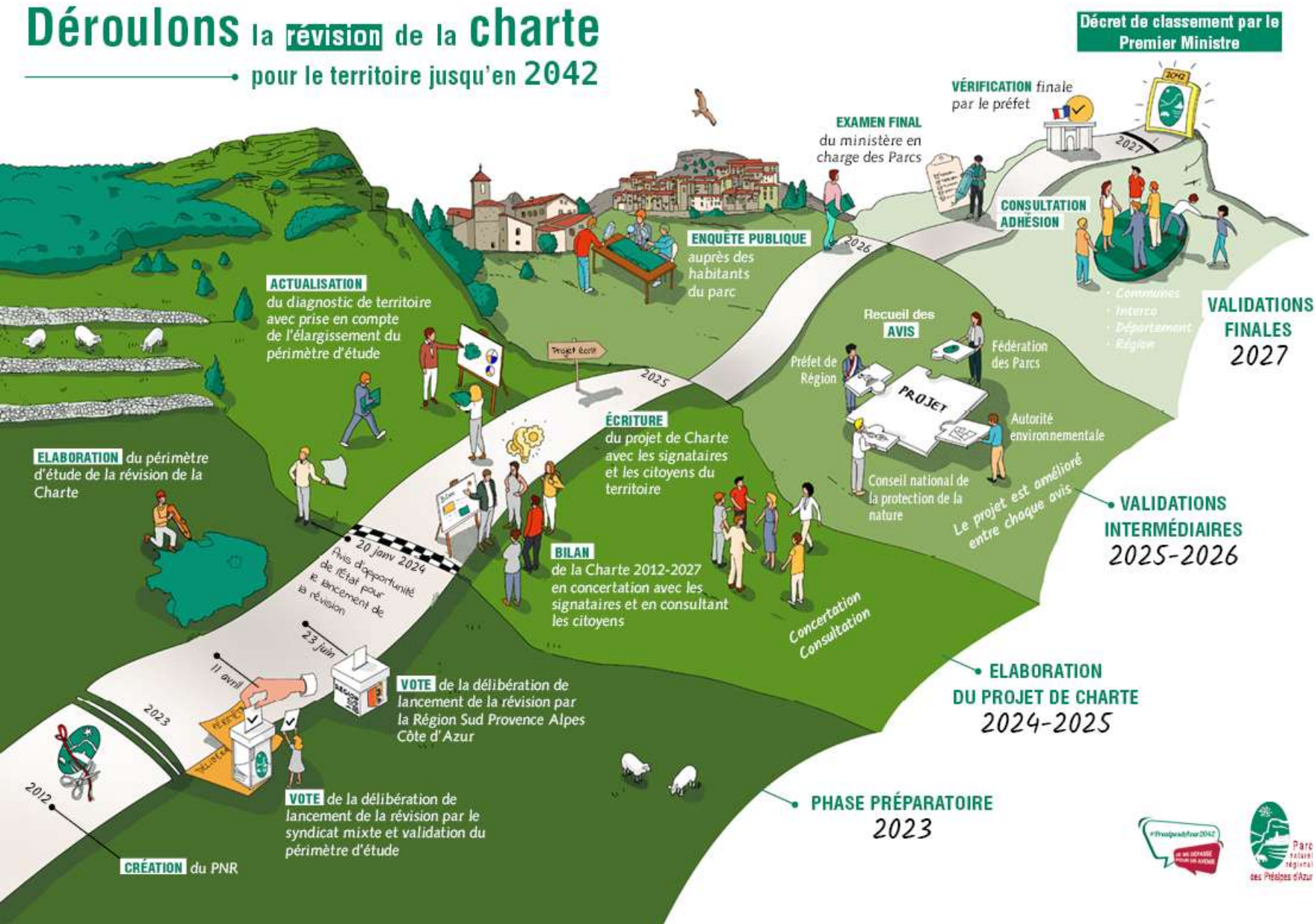
# Comment faire vivre le Parc avec les élus ?

## Implication dans la gouvernance du Parc

- Élection d'un délégué titulaire et suppléant dans chaque collectivité : lien avec le Parc
  - ✓ Les délégués **sont le relais du Parc** auprès de leur conseil municipal.
  - ✓ L'équipe technique du Parc se tient à disposition des délégués pour les accompagner dans leurs missions.
  
- Participation aux commissions du Parc selon les intérêts et disponibilités
  - ✓ Des commissions thématiques : agriculture / chasse, forêt, communication / culture / éducation, ambassadeurs / sites sensibles, tourisme / activités de pleine nature, énergie / déchets / déplacements, patrimoine naturel / eau, commerce / artisanat / formation / insertion, mécénat / ingénierie financière, paysage / aménagement / urbanisme / rénovation des villages, patrimoine bâti, gestion administrative et financière
  - ✓ Des commissions permanentes : appel d'offres, ressources humaines, marque Valeurs Parc,
  - ✓ dont la commission avis : consultations en tant que personne publique associée à l'élaboration des documents d'urbanisme et d'autres projets : PCAET, antenne relais, projet de panneaux photovoltaïques au sol, permis de construire agricole, etc.

# Déroulons la **révision** de la charte

pour le territoire jusqu'en 2042



## Comment faire vivre le Parc?

Le projet de charte a été **validé** en comité syndical et envoyé à l'Etat !

**Étape de la révision à venir :**  
la venue de la **fédération des Parcs naturels régionaux, du Conseil national pour la protection de la nature, DEB, Région**

Diffusion du programme du 20 au 22 juillet prochainement





# Notre Parc se projette jusqu'en 2042

## ■ Objectif 1 : Fédérer autour d'un projet commun

- ✓ Portage collectif de la charte
- ✓ Renforcement et partage des connaissances
- ✓ Diffusion de l'éducation au territoire
- ✓ Garantie de l'équité d'accès & aux services, et la solidarité territoriale

## ■ Objectif 3 : Construire un aménagement durable

- ✓ Accompagnement de l'urbanisme
- ✓ Restauration et adaptation du bâti
- ✓ Mise en œuvre de la transition énergétique
- ✓ Sacralisation des terres agricoles

## ■ Objectif 2 : Gérer durablement les patrimoines

- ✓ Gestion de l'eau et du patrimoine naturel
- ✓ Préservation de la biodiversité
- ✓ Valorisation du patrimoine culturel
- ✓ Accompagnement des évolutions paysagères et préservation de nos paysages

## ■ Objectif 4 : Développer des activités durables

- ✓ Soutien à l'agriculture locale et au pastoralisme
- ✓ Gestion durable de la forêt
- ✓ Développement maîtrisé du tourisme
- ✓ Développement de l'économie circulaire et locale

# Comment faire vivre le Parc avec les élus ?

## Participation à l'animation du Parc

- Espaces actualités et élus sur le site internet du Parc

The screenshot shows the website interface for the Parc naturel régional des Préalpes d'Azur. At the top, there is a contact number (04 92 42 08 63), a 'Nous contacter' link, and an 'Accessibilité' icon. The main navigation bar includes 'Espace Elus' and 'Espace Education'. Below this, a secondary navigation bar lists 'DÉCOUVRIR', 'EN ACTION', 'LE PARC', and a hashtag '#PREALPESDAZUR2042'. A search bar and social media icons are also present. The main content area is titled 'Espace Elus' and contains a description: 'Cet espace est conçu pour vous, maires et délégués du Parc naturel régional des Préalpes d'Azur. Il vous donne un fil conducteur pour accéder aux contenus du site internet selon vos interrogations. Cet espace reste en libre accès pour l'instant. Son contenu peut évoluer, n'hésitez pas à partager vos besoins via le formulaire de contact.' To the right, there are sections for 'Document associé' (linking to a PDF document) and 'Liens associés' (linking to YouTube videos).

- Newsletter du Parc mensuelle par mail (inscription d'office)

- La fête du Parc à Collongues le 27 septembre



Les Préalpes d'Azur

Place aux échanges !

